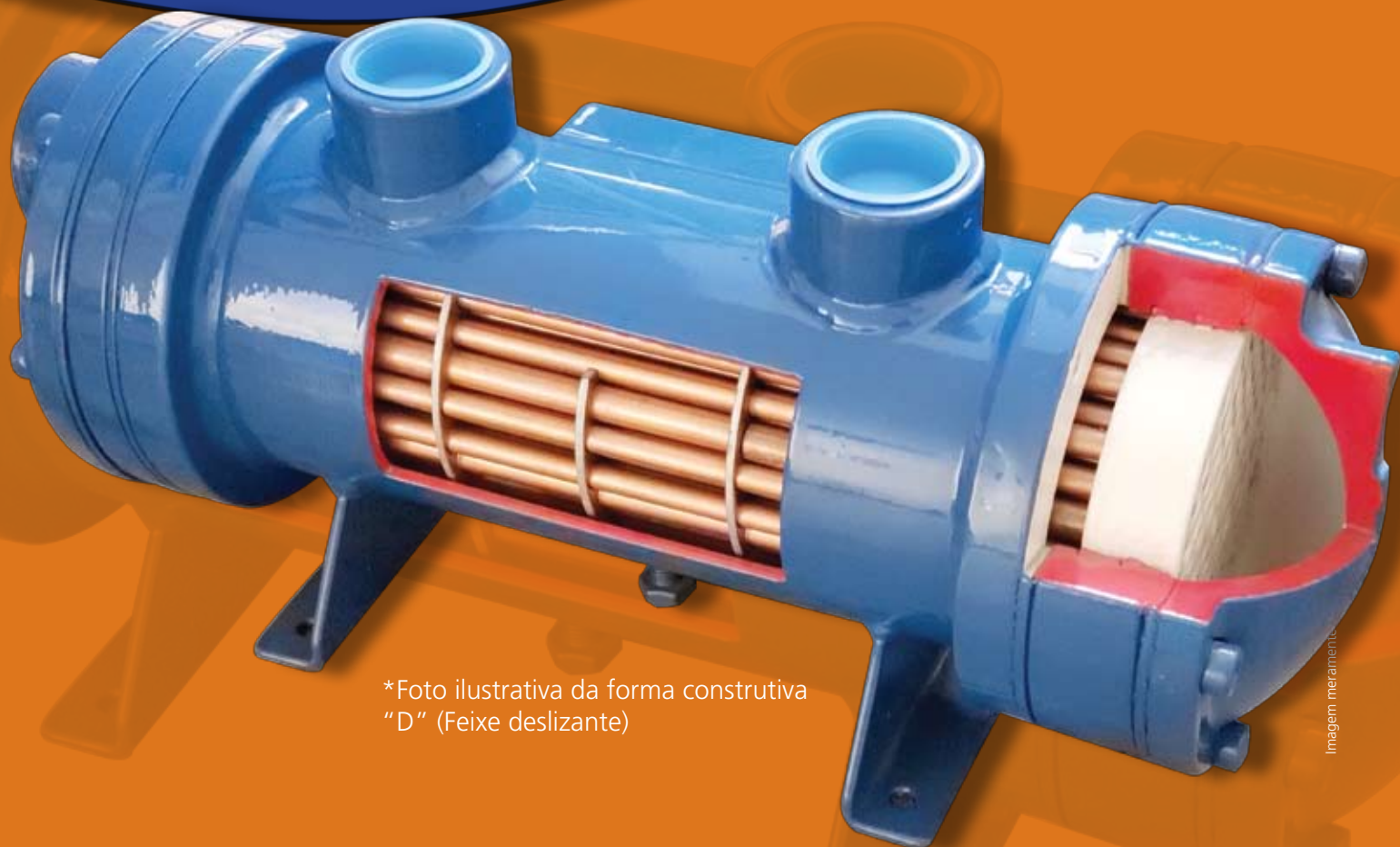


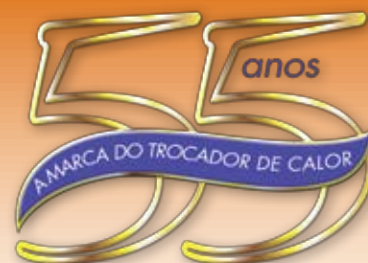
# Trocadores de Calor TST Casco e Tubos



\*Foto ilustrativa da forma construtiva "D" (Feixe deslizante)

Imagem meramente

O Trocador de Calor modelo TST é um equipamento que tem por finalidade aquecer ou resfriar fluidos ou gases. A linha normal compreende 31 modelos de Trocadores de Calor até a superfície de 10,6 m<sup>2</sup>, para troca de calor entre: óleo/água, água/água, água/vapor, vapor/líquido, etc.



## Novas instalações



# apema

A MARCA DO TROCADOR DE CALOR



# Trocadores de Calor TST

## Casco e Tubos



Aplicações: prensas hidráulicas, máquinas injetoras, motores marítimos, motores estacionários, máquinas de combustão interna, máquinas operatrizes, etc.

Construção: Feixe tubular em cobre ou aço inoxidável, tampas em FoFo, espelhos e corpo em aço carbono.

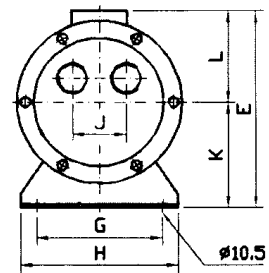
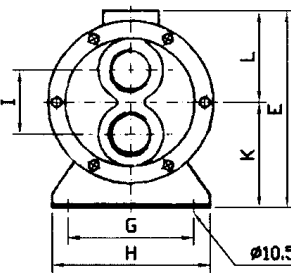
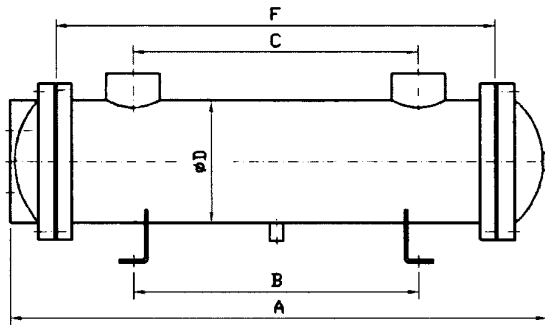
Para outros materiais, favor consultar o nosso departamento comercial.

Construção A - Feixe fixo quando as temperaturas não ultrapassam 80° C

Construção B e D - Manter a descrição atual.

Construção BV - Feixe removível com tubos em "U", entrada de vapor na parte superior e saída de condensado na saída de condensado.

Testes - Todos os equipamentos são testados pneumaticamente à pressão de 12 bar no casco e 4 bar no feixe tubular.



Modelo TST	Área de Troca (m²)	Chicanas	Número de Tubos	Dimensões em mm											Conexões BSP			Vazão de Óleo (l/h)		Vazão de Água 2 Passes (l/h)		Vazão de Água 4 Passes (l/h)		
				A	B	C	D	E	F	G	H	I	J	K	L	Casco	Tampa 2P	Tampa 4P	Min	Max	Min	Max	Min	Max
30-2	0,1	3	14	300	157	157	63	124	237	50	70	40	-	62	62	1/2"	1/2"	-	300	600	1010	2520	-	-
40-2	0,14	5	14	400	257	257	63	124	337	50	70	40	-	62	62	1/2"	1/2"	-	360	720	1010	2520	-	-
50-2	0,18	5	14	500	357	357	63	124	437	50	70	40	-	62	62	1/2"	1/2"	-	400	800	1010	2520	-	-
60-2	0,22	7	14	600	457	457	63	124	537	50	70	40	-	62	62	1/2"	1/2"	-	440	880	1010	2520	-	-
40-3	0,3	3	30	400	240	240	89	150	340	76	100	45	-	70	70	3/4"	3/4"	-	500	1000	2160	5400	-	-
50-3	0,4	5	30	500	340	340	89	150	440	76	100	45	-	70	70	3/4"	3/4"	-	600	1200	2160	5400	-	-
60-3	0,48	5	30	600	440	440	89	150	540	76	100	45	-	70	70	3/4"	3/4"	-	700	1400	2160	5400	-	-
75-3	0,62	7	30	750	590	590	89	150	690	76	100	45	-	70	70	3/4"	3/4"	-	800	1600	2160	5400	-	-
50-4	0,55	3	44	500	270	270	114	180	410	100	123	55	42	83	83	1"	1"	3/4"	1000	2300	3200	5400	-	-
60-4	0,68	5	44	600	370	370	114	180	510	100	123	55	42	83	83	1"	1"	3/4"	1060	2450	3200	7920	1600	3960
75-4	0,88	5	44	750	520	520	114	180	660	100	123	55	42	83	83	1"	1"	3/4"	1400	3400	3200	7920	1600	3960
100-4	1,21	7	44	1000	770	770	114	180	910	100	123	55	42	83	83	1"	1"	3/4"	1600	3800	3200	7920	1600	3960
50-5	0,91	3	76	500	270	270	140	227	400	135	170	70	48	115	115	1 1/2"	1 1/2"	1"	2000	4900	5500	7920	1600	3960
60-5	1,04	3	76	600	320	320	140	227	500	135	170	70	48	115	115	1 1/2"	1 1/2"	1"	2200	5300	5500	13680	2800	6840
75-5	1,48	3	76	750	470	470	140	227	650	135	170	70	48	115	115	1 1/2"	1 1/2"	1"	2400	5600	5500	13680	2800	6840
100-5	2	5	76	1000	720	720	140	227	900	135	170	70	48	115	115	1 1/2"	1 1/2"	1"	2500	6000	5500	13680	2800	6840
125-5	2,62	5	76	1250	970	970	140	227	1150	135	170	70	48	115	115	1 1/2"	1 1/2"	1"	2700	6200	5500	13680	2800	6840
150-5	3,19	7	76	1500	1220	1220	140	227	1400	135	170	70	48	115	115	1 1/2"	1 1/2"	1"	3200	7300	5500	13680	2800	6840
175-5	3,93	7	76	1750	1470	1470	140	227	1650	135	170	70	48	115	115	1 1/2"	1 1/2"	1"	3700	8600	5500	13680	2800	6840
75-6	2,14	3	110	750	457	457	165	253	607	170	212	80	61	128	128	1 1/2"	1 1/2"	1 1/2"	2700	6000	7920	19800	3960	9900
100-6	2,97	5	110	1000	707	707	165	253	857	170	212	80	61	128	128	1 1/2"	1 1/2"	1 1/2"	3000	7000	7920	19800	3960	9900
125-6	3,79	5	110	1250	957	957	165	253	1107	170	212	80	61	128	128	1 1/2"	1 1/2"	1 1/2"	3200	7100	7920	19800	3960	9900
150-6	4,62	7	110	1500	1207	1207	165	253	1357	170	212	80	61	128	128	1 1/2"	1 1/2"	1 1/2"	3300	7300	7920	19800	3960	9900
175-6	5,44	7	110	1750	1457	1457	165	253	1607	170	212	80	61	128	128	1 1/2"	1 1/2"	1 1/2"	3700	8800	7920	19800	3960	9900
200-6	6,27	7	110	2000	1707	1707	165	253	1857	170	212	80	61	128	128	1 1/2"	1 1/2"	1 1/2"	4300	10100	7920	19800	3960	9900
75-8	3,53	3	188	750	418	460	219	312	627	190	250	110	110	150	150	2"	2"	2"	3000	7000	13540	33840	6770	16920
100-8	4,96	5	188	1000	747	710	219	312	877	190	250	110	110	150	150	2"	2"	2"	3600	8400	13540	33840	6770	16920
125-8	6,37	5	188	1250	997	960	219	312	1127	190	250	110	110	150	150	2"	2"	2"	3800	9000	13540	33840	6770	16920
150-8	7,78	7	188	1500	1247	1210	219	312	1377	190	250	110	110	150	150	2"	2"	2"	4050	9400	13540	33840	6770	16920
175-8	9,19	7	188	1750	1497	1460	219	312	1627	190	250	110	110	150	150	2"	2"	2"	4900	11400	13540	33840	6770	16920
200-8	10,6	7	188	2000	1747	1710	219	312	1877	190	250	110	110	150	150	2"	2"	2"	5600	13400	13540	33840	6770	16920

R. Tiradentes, 2.356 - São Bernardo do Campo - SP - CEP 09781-220  
 Tel./Fax: 55 (11) 4128-2577  
 E-mail: vendas@apema.com.br  
 www.apema.com.br



A MARCA DO TROCADOR DE CALOR